

## HYDRO-COLLECTOR 1000 / SP VX

Schutz-/Regenwasserpumpstation im Kunststoffschacht



- Hochwertige Schmutzwasserpumpe mit Vortex-Laufrad
- Schnelle und einfache Montage auf der Baustelle dank im Werk vorinstallierten Komponenten
- Pumpenschacht aus PE-Systembauteilen, schwerstes Bauteil 130 kg
- Schachttiefe von 1,7 m bis zu 5 m auftriebssicher
- Zuläufe und Druckleitung nach Maß eingeschweißt: Lage, Art, Dimensionen und Anzahl der Anschlüsse frei wählbar



HC 1000 SP VX

Die komplett vorinstallierte Pumpstation HYDRO-COLLECTOR 1000 wird ab Werk inklusive aller Einbauten, eingeschweißter PE-Druckleitung und Zuläufe nach Maß, sowie Steuerung und Alarm geliefert. Vor Ort wird die Pumpe am vorinstallierten Gleitrohrsystem abgelassen und elektrisch angeschlossen. Der Schacht aus PE-Systembauteilen ermöglicht wesentlich einfachere Handhabung und leichtere Montage auf der Baustelle als herkömmliche Betonschächte. Der HC 1000 SP VX wird zur Grundstücksentwässerung außerhalb von Gebäuden im öffentlichen, kommunalen und privaten Bereich oder als Regenpumpstation eingesetzt. Das dreh-, neig- und höhenverstellbare Oberteil ermöglicht einen saubereren Anschluss an das Oberflächenniveau (z. B. OK Pflaster).

### ANLAGENBESCHREIBUNG IM DETAIL:

#### Schmutzwasserpumpe SP VX:

Die SP VX ist eine robuste Tauchmotorpumpe in Graugussausführung mit Vortex-Laufrad, geeignet für Förderung von fäkalienfreiem Schmutz- und Regenwasser mit Feststoffen, mit hochwertiger dreifachen Wellenabdichtung und zwei Gleitringdichtungen, Wellendichtring und Öltrennkammer, Motorwelle aus Edelstahl, ölgefüllter, druckdicht gekapselter Tauchmotor 230 V/50 Hz oder 400 V/50 Hz, Korndurchgang 35 mm, 10 m Kabel

#### Pumpenschacht:

- » Schacht aus Polyethylen PE-HD bietet hohe Resistenz gegen aggressive Bestandteile des Abwassers (z. B. H<sub>2</sub>S) gepaart mit optimalen mechanischen Eigenschaften und einer hohen Abriebsfestigkeit
- » Schachtdurchmesser 1000 mm, Öffnung 600 mm, Schachttiefen von 1,7 m bis 5 m realisierbar
- » Glatte, wachsähnliche Behälterwände reduzieren Ablagerungen und Verschmutzungen auf ein Minimum
- » Leichte, handliche, überwiegend stapelbare Bauteile ermöglichen einfache und schnelle Montage der Schachtelemente vor Ort (schwerstes Bauteil 130 kg)
- » Sicheres Verbindungs- und Dichtungssystem zwischen den Schachtbauteilen gewährleistet eine sichere und dichte Montage auf der Baustelle
- » Zuläufe und Druckleitung nach Maß: Lage, Art, Dimensionen und Anzahl der Anschlüsse frei wählbar
- » Nachrüsten von weiteren Anschlüssen vor Ort möglich
- » Integrierte Steighilfen

#### Abdeckungen:

Die Anpassung der Schachtabdeckung an das Oberflächen-niveau erfolgt durch den dreh-, neigbaren und 500 mm höhenverstellbaren Teleskopadapter inklusive BEGU-Standardabdeckung, Belastungsklasse B125 (PKW befahrbar)

#### Automatische Niveauschaltung

3 Schwimmerschalter für PUMPE AUS, PUMPE EIN und ALARM

#### Elektrosteuerung

Einpumpensteuerung ETELNA mit Alarmmeldung

#### Armaturen im Lieferumfang enthalten:

- » Kupplungssystem mit Kupplungsfußkrümmer für Gleitrohrsystem 1½"/2", inklusive Gleitrohr
- » Druckrohr aus PE, 2"
- » Rückschlagklappe aus PVC, 2"
- » Absperrschieber aus Messing, 2"
- » Edelstahlpumpenkette mit Prüflakette

#### Zubehör und Sonderausstattung:

- » verriegelbare, tagwasserdichte Graugussabdeckung, Belastungsklasse B125, alternativ Belastungsklasse D400 (LKW befahrbar)
- » Alarmmelder Typ ASG 2, 230 V/12 V, Alarmsignal optisch und akustisch, bis zu 24 h netzunabhängig
- » Integration in die Gebäudeleittechnik (Smart Home) möglich

## HC 1000 SP VX

Schmutzwasserpumpstation im Kunststoffschacht  $\varnothing$  1000 für fäkalienfreies Abwasser mit Fest- und Faserstoffen

### TECHNISCHE DATEN:

- » Einzelpumpstation aus PE-HD  $\varnothing$  1000 mm
- » Schachttiefe von 1,7 m bis 5 m, auftriebssicher
- » Förderhöhe: 2 - 10 m
- » Fördermenge: 5,8 - 25 m<sup>3</sup>/h
- » Schmutzwassertauchpumpe SP VX mit Vortex-Laufrad aus Grauguss
- » Korndurchgang: 35 mm
- » Druckleitung: 2"
- » Revisionsöffnung:  $\varnothing$  600 mm
- » Lage, Art und Anzahl der Anschlüsse nach Maß

### EINSATZBEREICHE:

- » Grundstücksentwässerung außerhalb von Gebäuden im öffentlichen, kommunalen und privaten Bereich sowie für industrielles Abwasser



Verfügbare Schachttiefe (Außenmaß)	
1735 - 2235 mm	ohne Verlängerung
2735 - 3235 mm	1 Verlängerungsset
3735 - 4235 mm	2 Verlängerungssets
4735 - 5070* mm	3 Verlängerungssets
1 Verlängerungsset = 1 m zusätzliche Schachttiefe (* Maximale Schachttiefe Innenmaß 5m)	

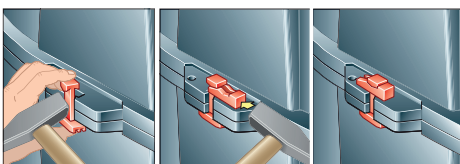
	Tagwasserdicht B125 D400	BEGU B125
T <sub>min</sub>	100	175
T <sub>max</sub>	600	675

Innendurchmesser 1000mm

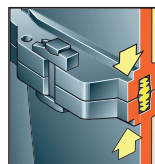
Schnitt A-A

Schnitt B-B

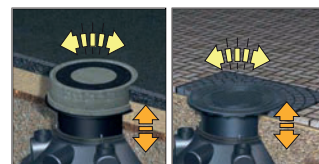
Baumaße HC 1000 SP VX ohne Verlängerung



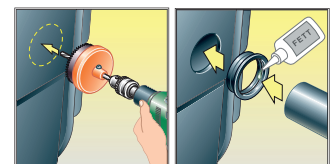
Einfache und schnelle Montage



Sicheres Verbindungs- und Dichtungssystem



Dreh-, neig- und höhenverstellbarer Teleskopadapter



Einfaches Nachrüsten von zusätzlichen Anschlüssen

### LEISTUNGSKURVEN SP VX 3-4

