

HEBESTAR 300 STD

Abwasser-/Fäkalienhebeanlage



- Hohe Betriebssicherheit durch hochwertige Fäkalienpumpe ECO 60 V mit korrosionsfreiem Laufrad
- Extra großes Behältervolumen für wenige Pumpenstarts
- Recyclingfreundliche Materialien + hohe Lebensdauer der Hebeanlage = ein Plus bei der Nachhaltigkeit
- Effizient auch bei niedrigen Zulaufhöhen



HEBESTAR 300 STD

Die voll überflutbare Einzelhebeanlage Hebestar 300 STD kann zur automatischen Förderung von Abwasser mit Fäkalien, die unterhalb der Rückstauenebene anfallen, im privaten, bei prognostizierbarem Abwasseranfall auch im gewerblichen Bereich, eingesetzt werden. Die Hebestar 300 STD ist eine komplett vorinstallierte Fäkalienhebeanlage mit extra großem Behältervolumen. Durch den Einsatz der Spechtenhauser Kanallauftradtechnik in vertikaler Anordnung arbeitet die Hebeanlage auch bei niedrigen Zulaufhöhen sehr zuverlässig. Position und Anzahl der Zuläufe kann entsprechend den örtlichen Gegebenheiten festgelegt werden. Das hochwertige Pumpaggregat mit korrosionsfreiem Laufrad sorgt für ein Plus an Betriebssicherheit. Dank dem großen Behältervolumen ist eine DIN konforme Entwässerung selbst bei langen Druckleitungen gewährleistet.

ANLAGENBESCHREIBUNG IM DETAIL:

Abwasser-/Fäkalienpumpe ECO 60 V

als vertikal angeordnetes Pumpaggregat für ein maximales Schaltvolumen, druckdicht gekapselter, überflutbarer Drehstrommotor 400 V/50Hz, Schutzart IP 68, geeignet für S1 Dauer- und Intervallbetrieb, Motorwelle aus Edelstahl, vibrationsdämpfende Wellenlagerung durch toleranzringgestützte Hochleistungskugellager, 2 Gleitringdichtungen SIC/SIC mit Öltrennkammer zwischen Motorraum und Hydraulik, verstopfungsunanfällig ein Kanallauftrad aus korrosionsbeständiger, verschleißfester Aluminium-Bronze-Legierung mit 60 mm Korndurchgang, verschraubte Kabeleinführung mit innenliegender Steckverbindung, 10 m Kabel

- ▶ Standardausführung: ECO 60 V - Mediumtemperatur bis 60°C

Sammelbehälter:

- » Behälter aus Polyethylen (PE-HD)
- » Max. Temperatur des Fördermediums 40 °C, kurzzeitig bis 60 °C
- » Behältervolumen: 165 l
- » Behältergröße: L = 750 mm, B = 620 mm, H = 745 mm
- » 2 Kombistutzen DN 70 / DN 100, von oben
- » 1 seitlich eingeschweißter Zulaufstutzen, Dimension, Ausführung und Position der Zuläufe kann individuell festgelegt werden
- » Große, wartungsfreundliche Revisionsöffnung
- » Befestigungslaschen für Bodenverankerung

Automatische Niveauschaltung

als überflutbare Drehelementschaltung, Sensorpaket mit 10 m Kabel, Edelstahlschwimmerarm mit PE-Kugel, drei einzeln einstellbare Drehelemente für PUMPE EIN, PUMPE AUS und ALARM

Elektrosteuerung:

- » Pumpensteuerung ETELNA mit Alarmmeldung
- » Beschreibung s. Datenblatt Elektrosteuerung ETELNA

Armaturen im Lieferumfang enthalten:

- » Rückschlagklappe mit Entleervorrichtung
- » Elastischer Druckrohrverbinder DN 80
- » Elastischer Verbinder für Behälterzulauf DN 100
- » Elastischer Verbinder für Entlüftung DN 70

I=Aufnahmestrom, P1=aufgenommene Leistung, Betriebsspannung U=400V / 50 Hz

Typ	I (A)	P1 (kW)	U/min	Förderdruck [bar]	0,2	0,3	0,4	0,5	0,6	0,7	0,8	0,9	1,0	1,1	1,2	
HEBESTAR 300 - 55 STD	3,4	1,8	1430	Fördermenge [m³/h]	39	33	28	22	16	10	5					
HEBESTAR 300 - 70 STD	4,0	2,0	1430		50	46	40	35	30	24	17	11				
HEBESTAR 300 - 93 STD	4,5	2,2	1430			55	51	47	42	37	32	26	21	14	7	



HEBESTAR 300 STD

Fäkalienhebeanlage mit Einkanalpumpe ECO 60 V

TECHNISCHE DATEN:

- » Voll überflutbare Einzelanlage aus PE-HD
- » Förderhöhe: 2 - 8 m
- » Fördermenge: 13- 50 m³/h
- » Korndurchgang: 60 mm
- » Druckleitung: DN 80
- » Behältervolumen: 165 l, Nutzvolumen: 48 l
- » Anlagenabmessungen L = 830 mm, B = 620 mm, H = 745 mm
- » Revisionsdeckel: 440 mm x 295 mm
- » Dimension, Position und Anzahl der Zuläufe nach Maß
- » Geprüft nach DIN 12050-1 (fäkalienhaltiges Abwasser)

EINSATZBEREICHE:

- » Einfamilienhäuser
- » Mehrfamilienhäuser
- » Büros und kleine Betriebe mit prognostizierbarem Abwasseranfall

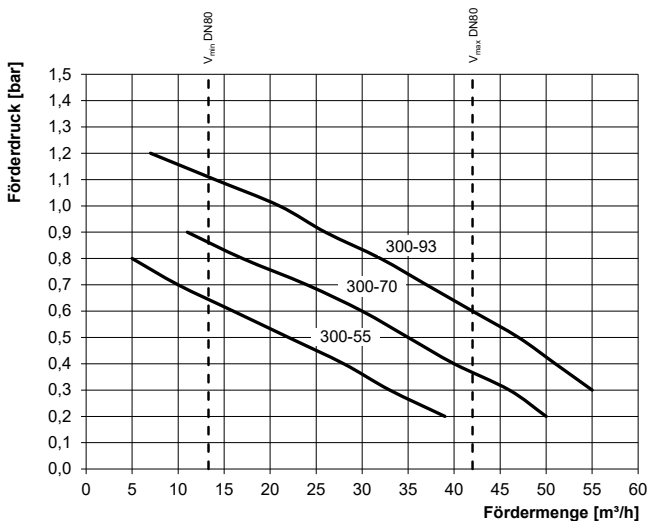
ZUBEHÖR / SONDERAUSSTATTUNG

- » Weitere Zuläufe nach Aufmaß im Behälter fest verschweißt DN 100 / 125 / 150
- » Absperrschieber druckseitig DN 80
- » Elastischer Druckrohrverbinder DN 80 / DN 100
- » Absperrschieber zulaufseitig DN 100 / 125 / 150
- » F-Stück zulaufseitig DN 100 / 125 / 150
- » Handmembranpumpe R 1 1/2"

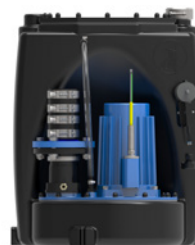
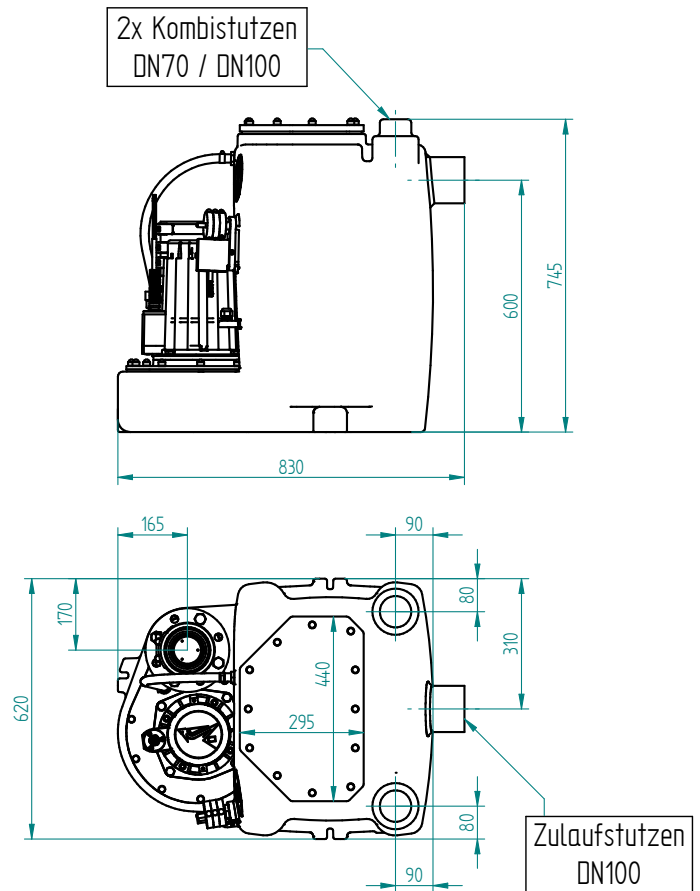


Elektrozubehör:

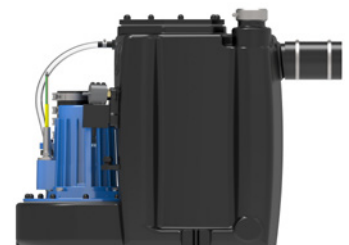
- » Alarmmelder Typ ASG 2, 230 V / 12 V, Alarmsignal optisch und akustisch, bis zu 24h netzunabhängig
- » Alarmmelder Typ ASG 2 GSM, 230 V / 12 V, Alarmsignal optisch und akustisch, Weiterleitung der Störmeldung per SMS, bis zu 24h netzunabhängig
- » Integration in die Gebäudeleittechnik (Smart Home) mit geeigneter Elektrosteuerung möglich



Baumaße
HEBESTAR 300 STD



HEBESTAR 300 STD
von vorne



HEBESTAR 300 STD
Seitenansicht



◀ **QR-Code scannen**

für Downloads und weitere Informationen
auf der Webseite
www.spechtenhauser.de